

Masterfolien in PowerPoint Microsoft Office Version 2007 erstellen

Eine kurze Anleitung – Stand: August 2010

Werner Hartmann, PHBern, Zentrum für Bildungsinformatik, bildungsinformatik.phbern.ch

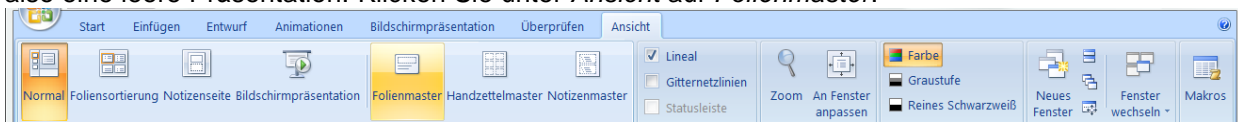
1 Einleitung

Eines der Grundprinzipien beim Erstellen elektronischer Dokumente ist die Trennung von Inhalt, Struktur und Layout. Auch bei der Verwendung von Präsentationsgrafiken ist der Inhalt das Wichtigste. Dann kommt die Struktur und zuletzt das Layout. Das Layout sollte man einfach anpassen können. In PowerPoint verwendet man dazu die Masterfolien. Masterfolien legen das Aussehen der ganzen Präsentation zentral fest, eine Änderung des Layouts der Masterfolie bewirkt eine Änderung des Layouts der ganzen Präsentation.

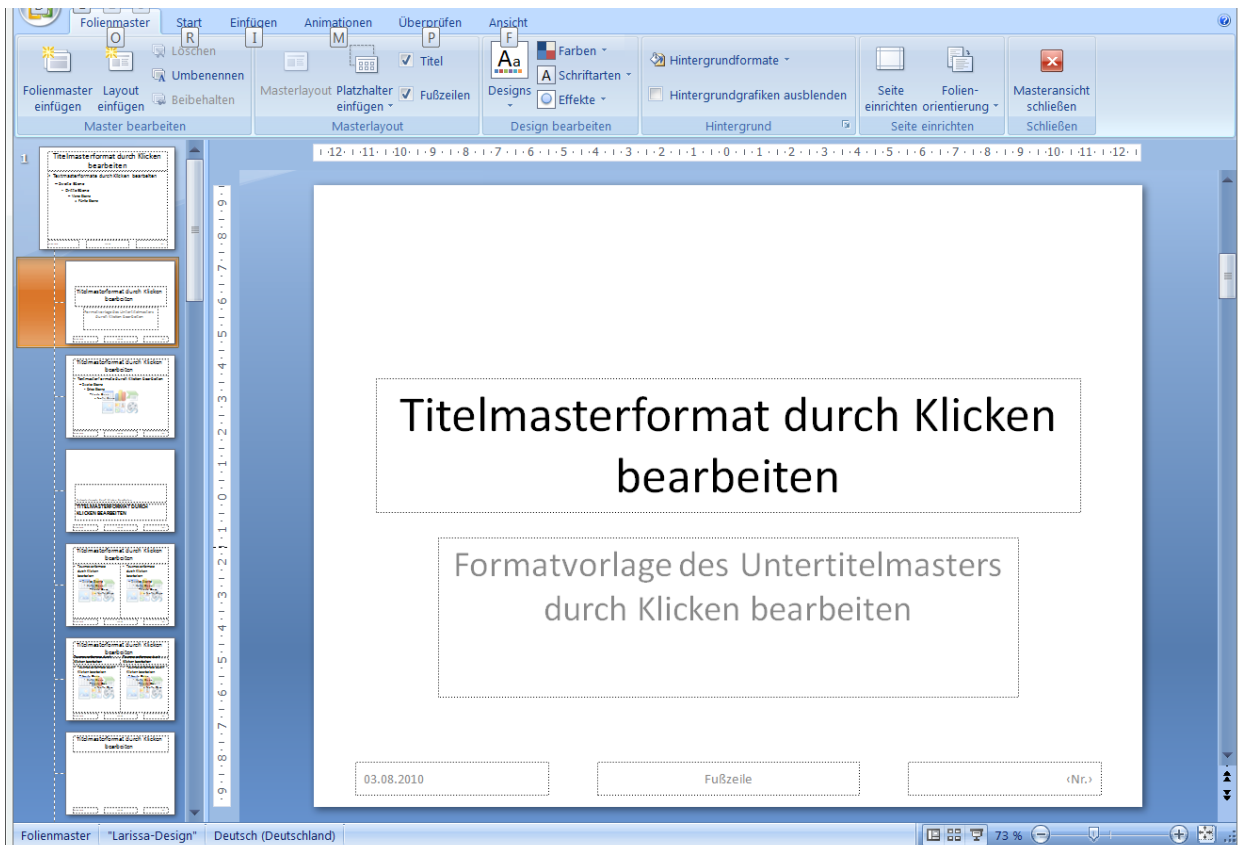
Basierend auf den Prinzipien wirksamer multimedialer Darstellungen empfehlen wir sehr sparsam mit dem Layout umzugehen. Nachfolgend zeigen wir, wie man sehr einfach eine effiziente Masterfolie festlegen kann.

2 Titel und Text als einzige Elemente der Masterfolie

Starten Sie PowerPoint und erstellen Sie eine neue Datei, ohne Verwendung einer Entwurfsvorlage, also eine leere Präsentation. Klicken Sie unter *Ansicht* auf *Folienmaster*.



Die Masterfolien präsentieren sich nun wie folgt:



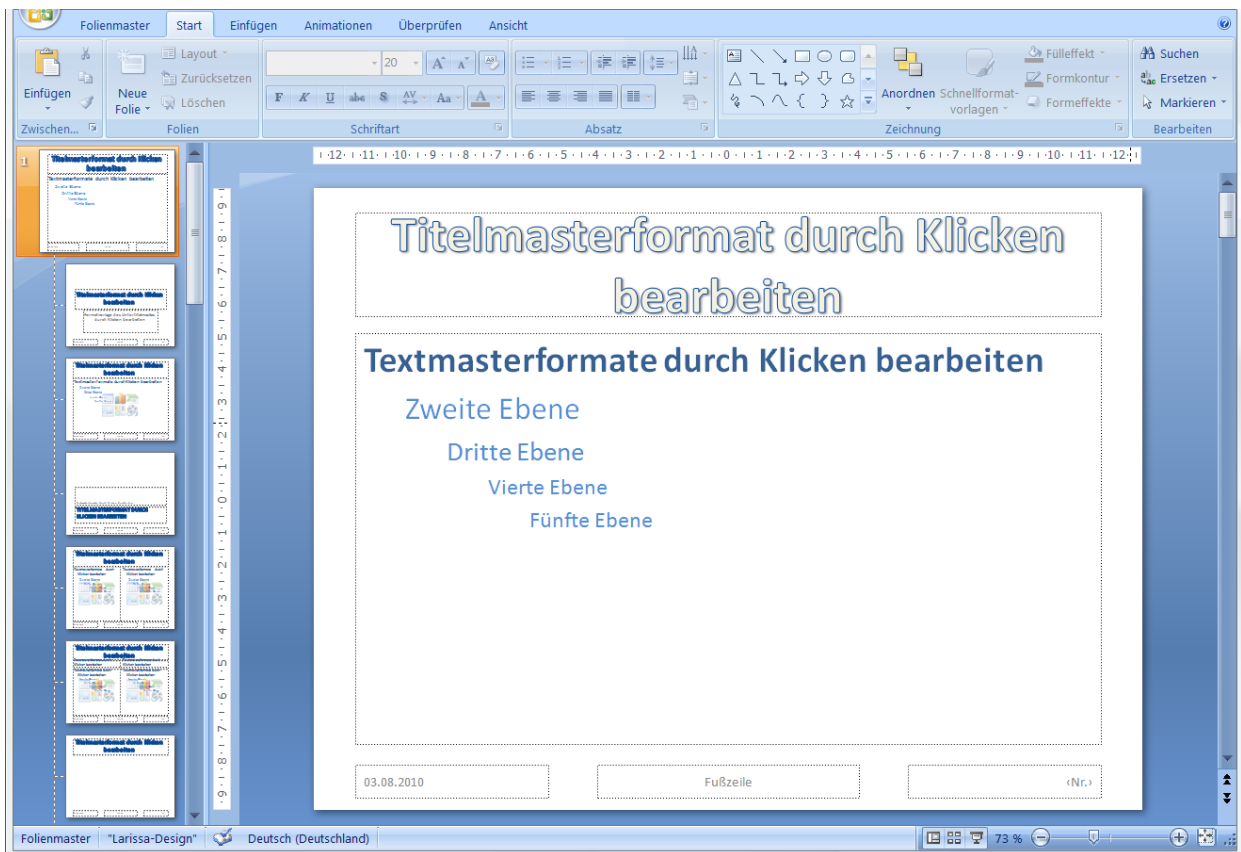
Auf der linken Seite finden Sie die einzelnen Formatvorlagen für neue Folien wieder. Wählen Sie das Wurzelement dieses Baums aus, um alle Folien auf einmal anzupassen.

Als nächstes empfehlen wir Ihnen, die Textfelder Datumsbereich, Fusszeilenbereich und in der Regel auch Seitenzahlenbereich zu entfernen. Das sind überflüssige Informationen, die von der eigentlichen Botschaft nur ablenken.

3 Festlegen der Layouts des Titelbereichs und des Objektbereichs für AutoLayouts

Nun legen Sie für den Titelbereich die Schriftart, Schriftgröße, Schrift hervorhebung und Schriftfarbe fest.

Ihre Masterfolie präsentiert sich wie nachstehend, natürlich in Abhängigkeit der gewählten Attribute für die Schriften. Sie können später jederzeit zur Masterfolie zurückgehen und z.B. die blaue, Titelschrift durch eine kursive, schwarze Schrift ersetzen. Die Titel aller Folien ihrer Präsentation werden automatisch angepasst.



Wenn Sie die wichtigen Elemente der Masterfolie festgelegt haben, können Sie in der Taskleiste *Folienmasteransicht* die Masteransicht schließen.

